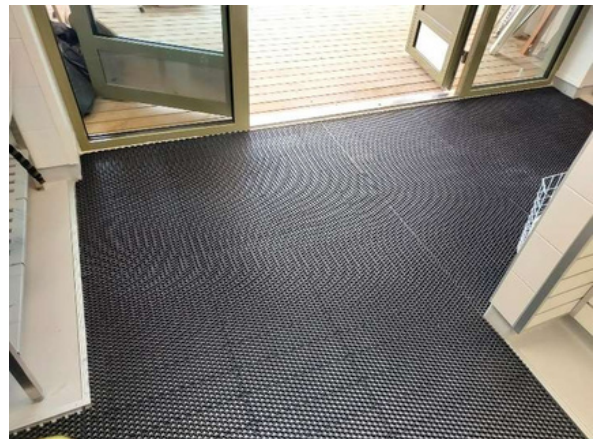
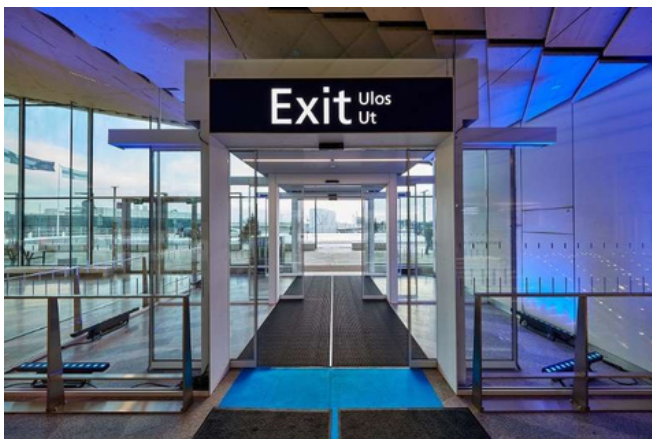


Jaguari tuuleklaasimatt on väga vastupidav ja kvaliteetne Soome võrk matt nii välis- kui ka siseruumides kasutamiseks. Soovitavad rakendused on kaubanduskeskused, supermarketid, pangad, hotellid, äri- ja tööstushooned ning korteriühistud. Jaguari võrk matt valmistatakse tehases 40x10 cm elementidest soovitud suuruses ja tarnitakse kokkupanduna vastavalt määratud mõõtmetele. Jaguari mati kaarekujuline muster kraabib tõhusalt ära kogu jämeda mustuse. Moodulite avatud struktuur kogub mati sisse isegi suured kogused mustust ja lund. Mati pinnal olevad hõõrdemuhud ja pehmed lamellid suurendavad mustuse kogunemist ja takistavad libisemist märgadel või külmadel mattidel.



# ENTRANCE FLOORING SOLUTIONS

## Jaguar – Sissepääsu moodulid

Vastupidav konstruktsioon ja materjal  
Jaguari matt on valmistatud UV-kiirgusega kaitstud kummi-plasti segust, millel on suurepärase kulumis- ja külmakindlus. Jaguari mati struktuur peab loomulikult vastu ka pidevale ja raskele kärukiiklusele.

### Madalad puhastuskulud

Kergelt ja lihtsalt hooldatavat Jaguari tuulekapi matti saab puhastamise ajal igas suunas rullida. Jaguari on tõesti lihtne kokku rullida ja see kiirendab tuulekapi puhastamist oluliselt.

### Vaiba aluspinna veesoone

Mõlemal Jaguari vaibakihil on alumisel küljel veesooned. Need lasevad veel ära voolata ja hoiavad alus- ja põrandapinnad kuivana. Selle tulemusena on maja põrandapinnad ohutud, kuna libisemisohtu pole.

### Tarvikud:

Jaguari kaldservadega plastriba 12 mm x 40 cm  
Jaguari alumiiniumriba 9/12 mm x 300 cm  
Jaguari alumiiniumriba 16/20 mm x 300 cm  
Jaguari logoga nupud 12, 16 ja 20 mm  
Jaguari kinnitusankrud 12, 16 ja 20 mm



Must



Grafiit hall



Helehall



Roheline



Sinine



Terrakotta

### Tekniset tiedot:

Materjal:	Nitriilkummi segu (NBR) taaskasutatud materjalist
Mooduli suurus:	400 x 100 mm
Pakend:	24 moodulit / pakk (= 0,96 m <sup>2</sup> )
Kõrgus:	12mm, 16mm, 20mm & 25mm
Kaal:	4,9 kg/m <sup>2</sup> , 7,1 kg/m <sup>2</sup> , 9 kg//m <sup>2</sup> , 11,3kg//m <sup>2</sup>
Värvid:	Must, grafiithall, hele hallikasroheline, tumesinine ja terrakotta
Töötemperatuur:	-35°C - +70°C
Libisemiskindlus:	DIN 51130: R10
Tulekindlus:	EN 13501: Cfl - s1
Heitgaasid:	ISO 16000-9: Heitgaasiklass M1, materjal tellimisel